

公益社団法人 札幌市視覚障害者福祉協会 推薦

表層ABS点字ブロック

視覚障がい者誘導ブロック（樹脂カバー付）

NETIS 登録

登録番号：HK-210005-A

ABS点字ブロック工業会

表層 ABS 点字ブロック

視覚障がい者や高齢者の歩行を粘り強くサポート

ABS 点字ブロック工業会

点字ブロックを製造・販売するプロフェッショナルとしての知見と経験を活かして、誘導ブロックを起点とした様々な課題に対して積極的に取り組み解決することによって、障がい者や高齢者などの歩行・移動時の安全性を確保するとともに、広く社会に貢献することを目的としています。

点字ブロックとは……

点字ブロックとは、視覚障がい者が足裏の触覚で認識できるよう突起を表面に付け、視覚障がい者を安全に誘導するために地面や床面に敷設されるブロック(シート)製品です。視覚障がい者の歩行安全の確保には突起の機能を維持することが絶対条件となります。しかし、従来品の現状は、寒冷地特有の厳しい環境条件や除排雪作業に対する抵抗性には限界があり、突起が削られたり磨耗等により突起の機能が低下してしまいます。また、ブロック表面の汚れや色あせにより視認性が低下し、弱視や色覚障がい者が識別しにくくなることがありました。

表層 ABS 点字ブロック

点字ブロックとなる表層部分にガラス繊維を混入した ABS 樹脂枠を用いて樹脂とコンクリートの一体成形構造としたことで、点字ブロックの突起形状維持が強化され、耐久性が向上し機能を長期間維持できる製品となります。

- 突起の形状・寸法及びその配列は JIS T 9251 高齢者・障害者配慮設計指針に準拠
- 国土交通省 視覚障害者誘導用ブロック設置指針に準拠
- 国際交通安全学会 ガイドブックに準拠
- 高齢者、障害者等の移動等の円滑化の促進に関する法律に準拠

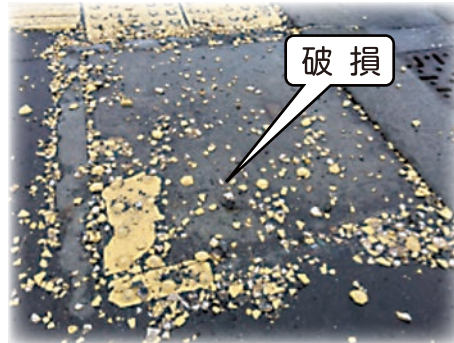
■従来品の現状

従来品の現状として下記のような事例が発生しています。

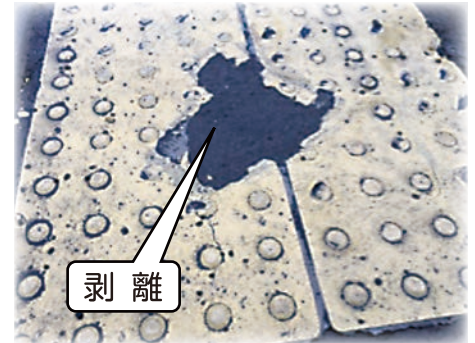
【コンクリート製】



【溶着タイプ】



【シートタイプ】



■表層 ABS 点字ブロックのメリット

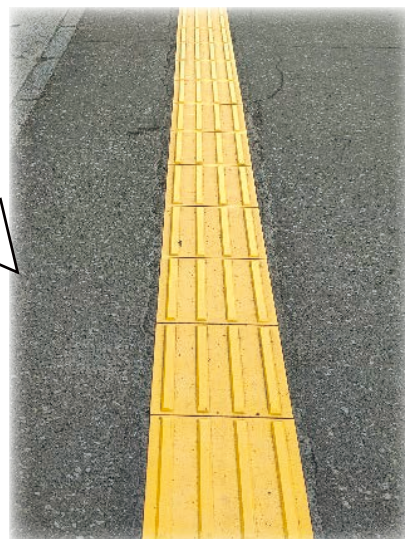
従来品の課題に対して、より耐久性を向上しました。

突起部分の耐久性向上

耐摩耗性の向上

コンクリート特有の白華を阻止

高い輝度を維持



■実績現場



札幌市 西区二十四軒



札幌市 手稲溪仁会病院前



札幌市身体障害者福祉センター前



札幌市 中央区南3条西3丁目



北見市 北見市役所庁舎

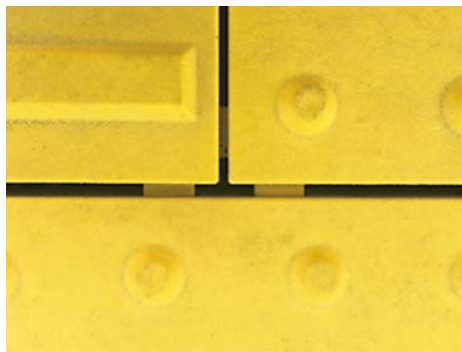
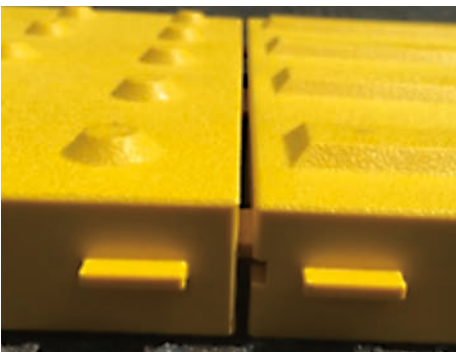


歌志内市 道の駅 うたしないチロルの湯

■製品仕様

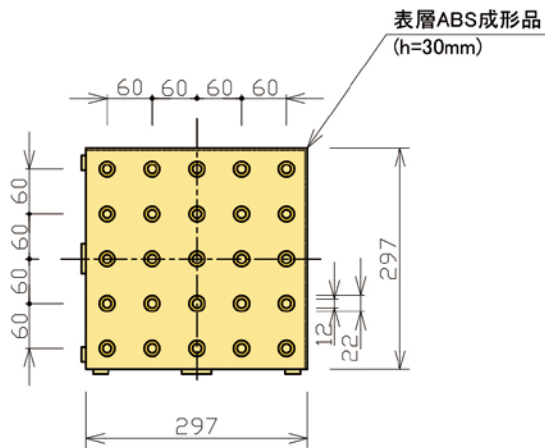


ズレ止めピン及び溝により、めくれ上がり防止！目地調整の簡易化！

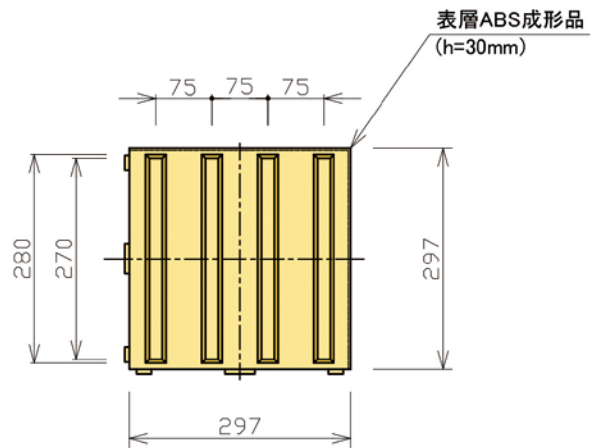


■製品規格

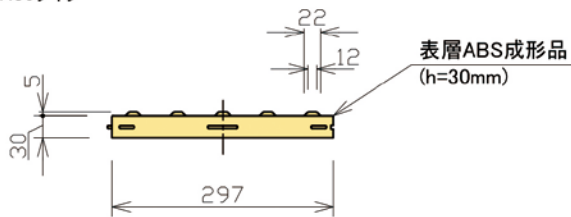
点状ブロック



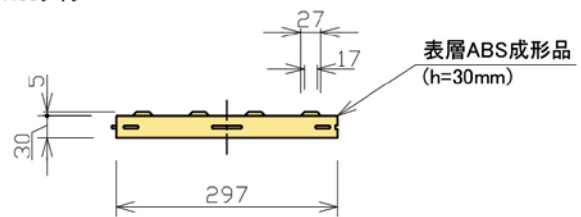
線状ブロック



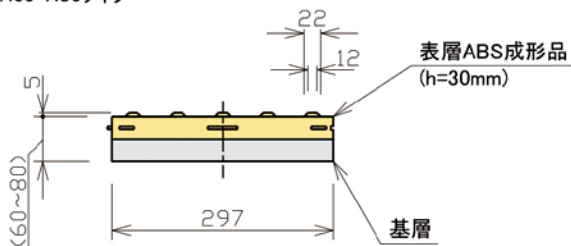
H30タイプ



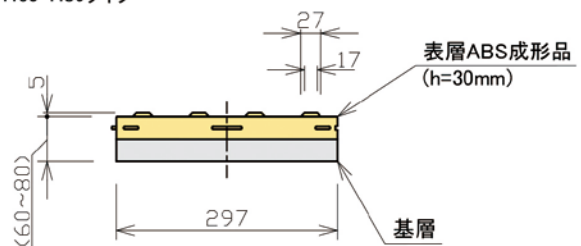
H30タイプ



H60・H80タイプ



H60・H80タイプ



■寸法・規格表

呼び寸法	高さ	基層材質	標準重量(kg)	曲げひび割れ荷重(kN)
□300	H30	レジンコンクリート	6.1	12.0 以上
□300	H30	セメントコンクリート	6.1	3.0 以上
□300	H60	セメントコンクリート	12.5	12.0 以上
□300	H80	セメントコンクリート	16.6	21.4 以上

- 備考
1. 突起の形状・寸法及びその配列は JIS T 9251 高齢者・障害者配慮設計指針に準拠しています。
 2. 曲げ耐久試験は JIS A 5371 推奨仕様 B-1 に規定する方法で実施しています。
 3. 施工目地は 3mm となります。

ABS点字ブロック工業会

会 員

- | | |
|------------------|------------------|
| ■ (株)上田商会 | TEL 011-865-2172 |
| ■ 太平洋建設工業(株) | TEL 011-382-1077 |
| ■ 東陽上村アドバンス(株) | TEL 011-821-1404 |
| ■ 日本ロマックス(株) | TEL 011-891-6800 |
| ■ 北海道スプリットン工業(株) | TEL 011-788-5206 |
| ■ (株)よねざわ工業 | TEL 0123-32-2221 |

事 務 局

〒003-0802 札幌市白石区菊水2条3丁目 1-34
東陽上村アドバンス(株)内
TEL 011-821-1404 FAX 011-821-7439